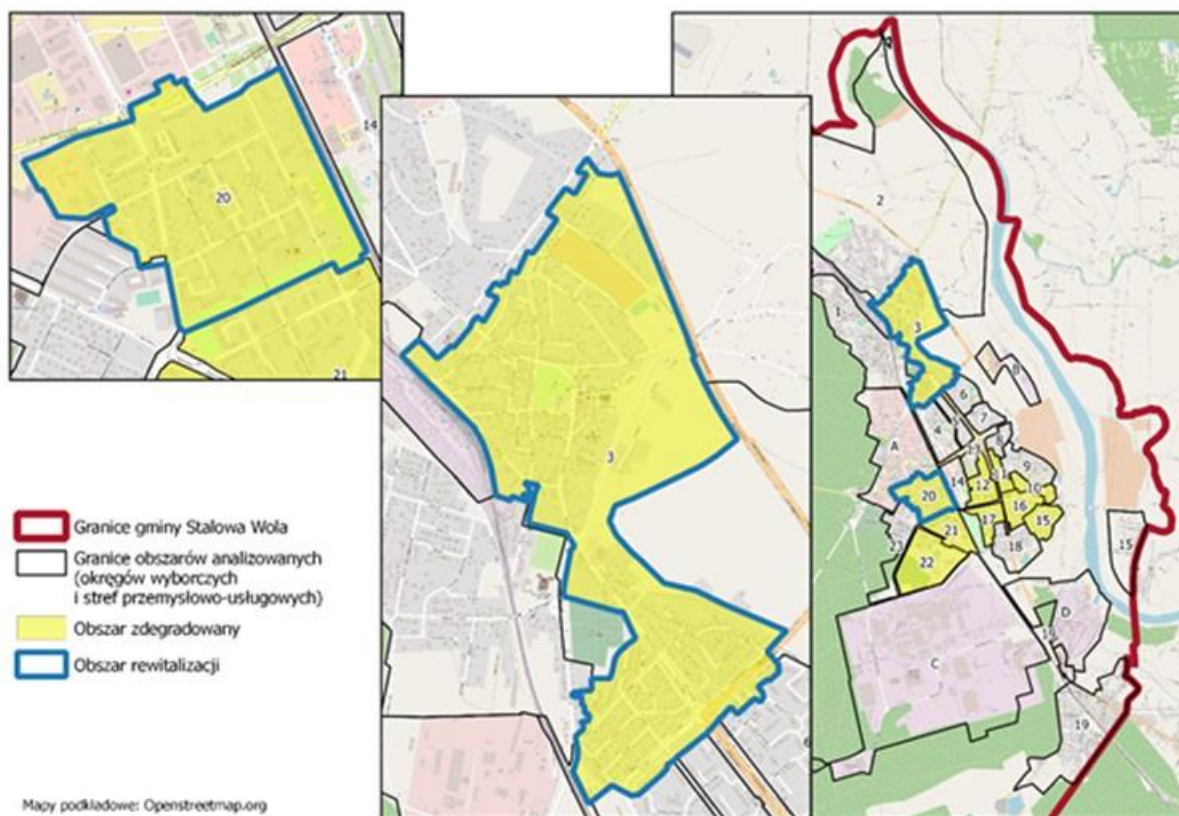


## Załącznik nr 3 Obszary Rewitalizacji



Źródło: Lokalny Program Rewitalizacji dla Gminy Stalowa Wola na lata 2017-2020

Podobszar rewitalizacji **Rozwadów** położony jest w północnej części miasta i obejmuje ulice: 11 Listopada, 3 Maja, Aleje Jana Pawła II 29-49 numery nieparzyste, 116-148 numery parzyste, Braci Szumielewiczów, Broniewskiego, Bronisława Kochana, Cicha, Czwartaków, Dąbrowskiego, Feliksa Nowowiejskiego, Fryderyka Chopina, Górka, Graniczna, Grunwaldzka, Harcerska, Ignacego Paderewskiego, Jagiellońska, Karola Szymanowskiego, Klonowa, Kochanowskiego, Kołłątaja, Konopnickiej, Kopernika, Kościuszki, Matejki, Michała Ogińskiego, Mieszka I, Mikołaja Reja, Mjr Hubala, Moniuszki, Niemcewicza, Okrężna, Piaskowa, Polna 1-15, Poprzeczna, Rozwadowska, Rynek, Siedliska, Sobieskiego, St. Bełżyńskiego, Stefana Batorego, Strażacka, Szewska, Ściegiennego, Wieniawskiego, Wiśniowa, Witosa, Władysława Orkana, Zacisze, Zielona.

Podobszar rewitalizacji **Fabryczne** położony jest w centralnej części miasta i obejmuje część osiedla Fabrycznego. W jego skład wchodzi następujące ulice: 1 Sierpnia 9-24, Bema, Handlowa, Kilińskiego, Komisji Edukacji Narodowej 23-45 numery nieparzyste oraz 68c, Komunalna, Niezłomnych, Okrzei, Piwna, Podleśna, Romana Dmowskiego 8-19.

Konkurs „**Rewitalizowana Stalowa Wola – wczoraj, dziś i jutro**” jest działaniem w ramach projektu: „Modelowanie kompleksowej rewitalizacji Stalowej Woli z wykorzystaniem narzędzi partycypacji społecznej”, projekt dofinansowany ze środków Unii Europejskiej, w ramach Funduszu Spójności oraz budżetu państwa, realizowanego w ramach Programu Operacyjnego Pomoc Techniczna 2014-2020.